



Il nostro agriturismo

L'Agriturismo e Fattoria Didattica Le terre di zoè, si trova in zona pianeggiante tra Rosarno e Nicotera.

Dotato di ampi spazi, sia all'aperto che all'interno, ha la possibilità di accogliere le scolaresche che intendono vivere l'esperienza della campagna e la possibilità di sperimentare giochi e laboratori divertenti e stimolanti.

Per tutte le classi è prevista L'ADOZIONE DI UN ALBERO. Gli alunni di ogni istituto in visita per la prima volta alla fattoria adotteranno un proprio albero sul quale verrà messa una targhetta con il nome della classe, l'anno e l'istituto.



Contatti

LUOGO: AGRITURISMO LE TERRE DI ZOÈ
Contrada Montalto - sp35 N°11
89844 Limbadi (VV) - Italy

MAIL: agriturismo@leterredizoe.it

CELLULARE: mob. + 39 333 6977552
mob. + 39 335 7435011

www.leterredizoe.it



le Terre di
Zoè

Fattoria Didattica





Programma e costi

I Laboratori Didattici che offriamo possono essere strutturati sulla mezza giornata o sulla giornata intera, a seconda delle esigenze della scuola. Prevedono, dopo un momento di accoglienza, una prima fase introduttiva delle attività proposte, con l'illustrazione dei contenuti.

A seguire si farà una passeggiata all'interno dell'azienda per scoprire le coltivazioni e la frutta di stagione.

A metà mattina verrà offerta agli studenti una merenda con solo prodotti artigianali a cui seguirà la continuazione del Laboratorio Didattico pratico e l'attività ludica.

La fattoria Didattica è aperta tutto l'anno. I Laboratori vanno prenotati con congruo anticipo, al fine di meglio organizzare le attività.

Non offriamo il servizio ristorazione ma i ragazzi potranno consumare il pranzo al sacco portato da casa, al chiuso o all'aperto a seconda delle condizioni meteo.

I costi vanno dai 12€ ai 15€ per la mezza giornata e dai 17€ ai 20€ per la giornata intera. Gli accompagnatori sono sempre gratuiti.

Proposta

Didattica

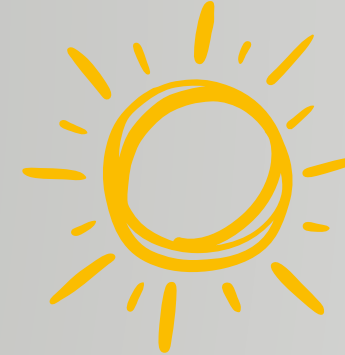
La nostra proposta formativa consta nei seguenti Laboratori Didattici:

- A spasso con gli Alpaca: una giornata in fattoria alla scoperta di animali insoliti, che destano tanta curiosità.
- Alla scoperta dell'Avocadeto: una passeggiata in campagna per sperimentare un frutto nuovo, ricco di tanti nutrienti.
- Ciclo e Riciclo: cosa ognuno di noi può fare, per ridurre la propria impronta nel mondo.

Ove prevista, e a seconda del tempo a disposizione, l'Attività Ludica prevede:

- COSA DICONO I MIEI PIEDINI: percorso sensoriale a piedi nudi.
- GIOCO DELL'OCA: domande sugli animali per arrivare all'obiettivo.
- CACCIA AL TESORO: dove si nasconde il tesoro in fattoria?

A tutto questo si aggiunge il gioco libero all'aperto.



A chi si rivolge

I Laboratori Didattici si rivolgono ai bambini della scuola dell'infanzia così come ai più grandi della scuola primaria di primo e secondo grado. A seconda dell'età, il laboratorio sarà declinato con delle attività più o meno semplici.

